

Consulter
le magazine**ARTS CITY**
en ligneRecevez
les bons plans

NEWSLETTER



VIDÉOS

EXPOS EN COURS

EXPOS GRATUITES

NOUVEAU - EXPOS

PROCHAINEMENT

SPECTACLE/THÉÂTRE

SALONS

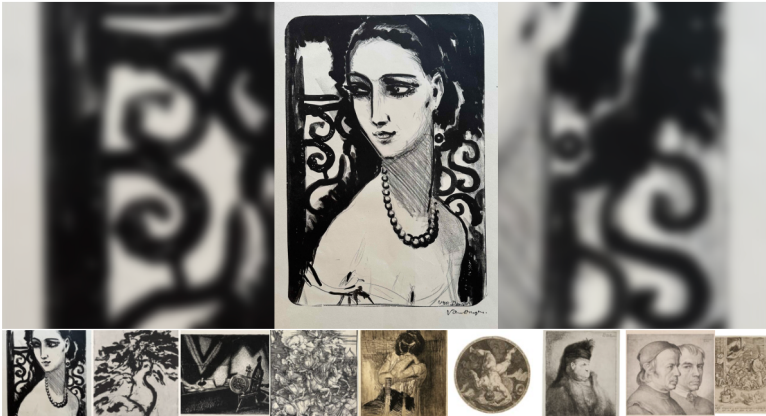
ABONNEMENT

MUSÉE
JACQUEMART
ANDRÉ
INSTITUT DE FRANCE

19 MARS > 3 AOÛT 2025

Artemisia
HÉROÏNE DE L'ARTRÉSERVEZ
EN LIGNE

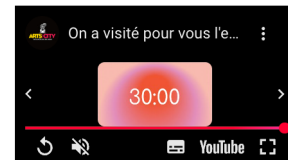
Paris Print Fair 2025, le retour du salon de l'estampe au Réfectoire des Cordeliers

209
PARTAGESRéfectoire des Cordeliers
Du 27 au 30 mars 2025

Suivez-nous !

PROCHAINEMENT
DANS VOS KIOSQUES !

N°91 - AVRIL 2025

Niki de Saint Phalle, Yves Klein, César ou Keith
Haring. Tous fous de Léger au musée du

Dans la capitale mondiale du dessin, il existe encore un endroit confidentiel jalousement gardé par les collectionneurs avertis et par les curieux à l'œil aguerri. Nichée dans un écrin chargé d'Histoire – le dernier vestige d'un couvent franciscain du quartier latin –, la [Paris Print Fair](#) nous initie à l'art encore trop souvent méconnu de l'estampe.

Pour guider nos pas dans cet univers d'une richesse insoupçonnée, la foire intimiste s'appuie sur **des figures tutélaires** : Dürer, Rembrandt et Picasso, gardiens d'un **savoir-faire intemporel**, ouvrent la voie à une **vingtaine de galeries** triées sur le volet, tandis que Goya, Léger et Miró nous enseignent **des siècles de tradition** et de maîtrise dans des œuvres lumineuses.

Entre **l'élégance du trait** d'Hokusai et la **poésie sombre** de Paul-Émile Colin, nous nous laissons peu à peu apprivoiser par l'audace graphique des maîtres de l'estampe, passant d'une pointe-sèche de Berthe Morisot à une **lithographie en couleurs de Marie Laurencin**, d'un bois gravé de Georges Braque à un portrait féminin de Kees van Dongen. Peu à peu, le noir et blanc se dissipe, la couleur éclate, et nous sombrons **dans la jungle luxuriante de Niki de Saint Phalle** et **dans les harmonies colorées de David Hockney**.

Vous avez aimé cet article ? [Découvrez encore plus de rendez-vous dessin !](#)

RÉFECTOIRE DU COUVENT DES CORDELIERS
Du 27 au 30 mars 2025

15 rue de l'École de Médecine, 75006

M° Odéon (4/10) - Du jeu. au sam.

11h-20h, dim, 11h-18h

Tarif : 10 € - Tarif réduit : 5 €

[Plus d'informations](#)209
PARTAGES

Publié le 13 février 2025 à 13:56 par Pauline Chevallereau, Enzo Cavezza